

VELKÁ CENA ÚSTÍ NAD LABEM UCI C3 XCO

 UCI
AC Heating
CUP



TECHNICAL GUIDE

ÚSTÍ NAD LABEM, CZE

24.-25. SRPNA 2024

AC HEATING CUP UCI SÉRIE

VELKÁ CENA ÚSTÍ NAD LABEM UCI C3 XCO

24. - 25. 8. 2024

Místo: Hoření 3083/13, 400 11 Ústí nad Labem - Severní Terasa
[GPS: 50.6750086N, 14.0364067E](https://www.google.com/maps/place/50.6750086N,14.0364067E)

**Kancelář závodu:
+ doping** hlavní budova v areálu označená jako REGISTRATION/ INFO
[GPS: 50.6750086N, 14.0364067E](https://www.google.com/maps/place/50.6750086N,14.0364067E)

Informativní schůzky: pátek v 19:00 v budově označené jako REGISTRATION/ INFO
[GPS: 50.6750086N, 14.0364067E](https://www.google.com/maps/place/50.6750086N,14.0364067E)

Pořadatel: MTBWork z.s., Masarykova 61/111, Kíše 400 01 Ústí nad Labem,
IC: 04603320

další informace najdete na www.joycycling.cz
sledujte náš profil na Instagramu [@joycyclingcz](https://www.instagram.com/joycyclingcz)
nebo náš profil na Facebooku [@joycyclingcz](https://www.facebook.com/joycyclingcz)

Rezervace teamového stání: [prosím vyplňte tento rezervační formulář](#)

Organizační tým:

Ředitel závodu: Mgr. Jan Vácha
tel.: +420 776 062 151
e-mail: vachyc@centrum.cz

Vedoucí tratě: Jakub Štráchal
tel.: +420 777 137 889
e-mail: strachalj@gmail.com

Sekretář závodu: Mgr. Petra Holešovská
tel.: +420 778 427 722
e-mail: petra_kocova@yahoo.de

WEB závodu: www.joycycling.cz/usti
Instagram [@joycyclingcz](https://www.instagram.com/joycyclingcz)
Facebook [@joycyclingcz](https://www.facebook.com/joycyclingcz)

Zdravotní služba: ROYAL RANGERS V ČR
Tomáš Rusňák
tel.: +420 606 500 252

Petr Ohlidal
tel: +420 732 486 943

Nejbližší nemocnice: Masarykova nemocnice Ústí nad Labem
Sociální péče 3316, 400 11 Ústí nad Labem
tel.: +420 477 111 111
[GPS: 50.6800906N, 14.0224856E](https://www.google.com/maps/place/50.6800906N,14.0224856E)

Nejbližší letiště:

Letiště Václava Havla Praha
Aviatická, 161 00 Praha
[GPS: 50.1083953N, 14.2621233E](https://www.google.com/maps/place/50.1083953N,14.2621233E)

Přihlášky:

Online přihlášení je nejpozději možné do čtvrtka **22. 8. 2024 do 12:00** (přihláška platná **PO ZAPLACENÍ**).
Přihlášení na místě je možné s příplatkem 100% startovného.

Přihlášení - registrace do závodu on-line na webu www.hynekmusil.cz/acheatingcupuci

- 1 hodinu před startem každé kategorie je registrace, prezenca a startovní listina definitivně uzavřena.

Všichni závodníci závodu jedou na vlastní nebezpečí a zodpovědnost. Pořadatel nenese žádnou odpovědnost za způsobené materiální nebo zdravotní škody způsobené před závodem, při tréninku nebo v průběhu samotného závodu. Všichni závodníci s tímto souhlasí a svůj souhlas stvrzují na přihlášce do závodu.

Startovné:

Odrážedla	Zdarma
Dětské kategorie	200,- Kč
Žáci, Žákyně I, II	300,- Kč
Kadeti, Kadetky	400,- Kč
Junioři, Juniorky	500,- Kč
ELITE Muži, Ženy	600,- Kč
Open 19, 30, 40, 50	400,- Kč

Časomíra:

Hynek Musil (plně digitalizovaná)
www.hynekmusil.cz

Rozhodčí ČSC:

deleguje ČSC

Rozhodčí UCI:

deleguje UCI

Časový plán:

Pátek 23. srpna

16:00 - 19:00	Kancelář závodu v areálu
16:00 - 19:00	Otevřená trať pro trénink XCO
19:15	Schůze manažerů týmů v hlavní budově areálu

Sobota 24. srpna

07:50 - 18:00	Kancelář závodu v areálu
08:00 - 08:50	Oficiální trénink na trati XCO
09:00	Kadeti + Open 19,30,40,50
11:00	Junioři
12:30	Vyhlášení dopolední sekce (předávání cen) + Oficiální trénink na trati XCO
13:00	Streetbike – trialová exhibice
14:00	Ženy Elite + Juniorky + Kadetky
16:00	Muži Elite
17:30	Vyhlášení odpolední sekce (předávání cen)
17:30 - 18:30	Oficiální trénink na trati XCO

Neděle 25. srpna

07:50 - 12:40	Kancelář závodu v areálu
08:00 - 08:50	Oficiální trénink na trati XCO
09:00	Žáci II
09:40	Žákyně II
10:15	Žáci I
10:45	Žákyně I
11:15	Odrážedla
11:30	Vyhlášení dopolední sekce (předávání cen)
11:45	Kluci 9-10 let
12:00	Holky 9-10 let
12:15	Kluci 7-8 let
12:16	Holky 7-8 let
12:30	Kluci 6 let a mladší
12:30	Holky 6 let a mladší
12:40	Vyhlášení odpolední sekce (předávání cen)

Pořadatel si vyhrazuje právo na úpravy časového plánu. V případě změny bude vydáno komuniké s dostatečným předstihem. Prosím sledujte dostupné informační kanály.

Kategorie:

Odrážedla (2020 a ml.)	Junioři a juniorky (2006 - 2007)
Kluci a holky 6 let (2018 a ml.)	ELITE muži a ženy (2005 a st.)
Kluci a holky 7-8 let (2016 - 2017)	Open 19 (1995 - 2005)
Kluci a holky 9-10 let (2014 - 2015)	Open 30 (1985 - 1994)
Žáci a žákyně I (2012 - 2013)	Open 40 (1975 - 1984)
Žáci a žákyně II (2010 - 2011)	Open 50 (1974 a st.)
Kadeti a kadetky (2008 - 2009)	

UCI body a ceny:

- UCI body - dle rozpisu UCI pro kategorie Muži Elite, Ženy Elite, Junioři, Juniorky
- UCI kategorie Elite Muži, Elite Ženy, Junioři, Juniorky - finanční ceny (v CZK)
- Pro všechny ostatní kategorie věcné ceny
- Vyhlášení - TOP 5 z každé kategorie

Muži ELITE / Ženy ELITE

1. místo – 3 500,- Kč
2. místo – 2 700,- Kč
3. místo – 2 000,- Kč
4. místo – 1 500,- Kč
5. místo – 1 000,- Kč

Junioři / Juniorky

1. místo – 1 500,- Kč
2. místo – 1 300,- Kč
3. místo – 1 000,- Kč
4. místo – 700,- Kč
5. místo – 500,- Kč

Trat':

Závodní trat' „parkového" stylu, ale za to s pořádnými výjezdy, které prověří Vaši dynamickou momentovou sílu několikrát opakovaně během každého okruhu.. Na trati velice hravé části - klopenky, dropy, utahováký a tobogán! Převážná část okruhu se pojede po pěšinách, louce, prachovité-sypké úseky a také technický úsek sportovním areálem v prostoru u cíle. Můžete se těšit na velice odlišnou a zároveň atraktivní trat' uprostřed města s krásnými výhledy na celé Ústí.

<u>Děti 6 let</u>	500 m
<u>Děti 7-10 let</u>	820 m
<u>Žáci a žákyně I+II</u>	2000 m
<u>Kadeti, kadetky a starší</u>	3700 m

Počet okruhů:

Všechny závody se konají v souladu s předpisy UCI. **Finální počet okruhů určuje komisař na místě** s přihlédnutím k náročnosti tratě, povětrnostním podmínkám a očekávanému času závodu.

Kluci a holky 6	2x bílý okruh (2 x 500 m)
Kluci 7-8	3x červený okruh (3 x 820 m)
Holky 7-8	2x červený okruh (2 x 820 m)
Kluci 9-10	4x červený okruh (4 x 820 m)
Holky 9-10	3x červený okruh (3 x 820 m)
Žáci I	3x modrý okruh (3 x 2000 m)
Žákyně I	2x modrý okruh (2 x 2000 m)
Žáci II	4x modrý okruh (4 x 2000 m)
Žákyně II	3x modrý okruh (3 x 2000 m)
Kadeti	4x žlutý okruh (4 x 3700 m)
Kadetky	3x žlutý okruh (3 x 3700 m)
Junioři	5x žlutý okruh (5 x 3700 m)
Juniorky	4x žlutý okruh (4 x 3700 m)
Muži ELITE	7x žlutý okruh (7 x 3700 m)
Ženy ELITE	5x žlutý okruh (5 x 3700 m)
OPEN 19, 30, 40	6x žlutý okruh (6 x 3700 m)
OPEN 50	5x žlutý okruh (5 x 3700 m)

Parkování:

pro veřejnost

- parkoviště u nákupního centra Stříbrnická
[GPS: 50.6772992N, 14.0359672E](https://www.google.com/maps/place/50.6772992N,14.0359672E)

pro týmy

- prostory v areálu
- vyznačené ZÓNY
- cena dle rozpisu níže
- pořadatel vystavuje fakturu dle řádně vyplněného [formuláře pro rezervaci parkování](#)
- rezervace je možná **do pátku 16. 8. 2024**

Týmová stání:

V těsné blízkosti areálu - bude rozděleno do parkovacích zón.

Základní týmové stání o velikosti 50 m².

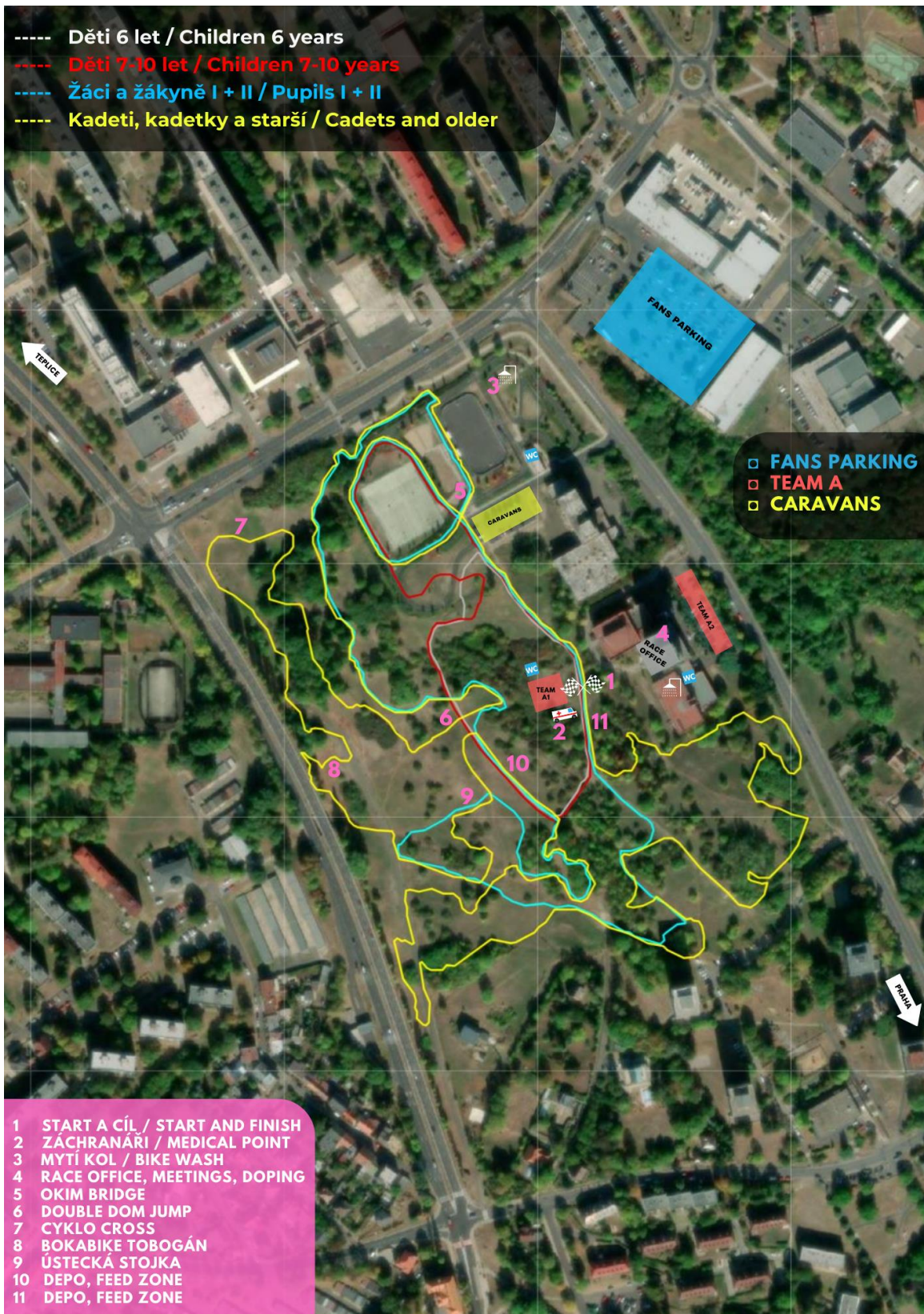
Ceny jsou uvedeny za celý závodní víkend.

Team A1 – A2	400,- Kč
Caravans	600,- Kč

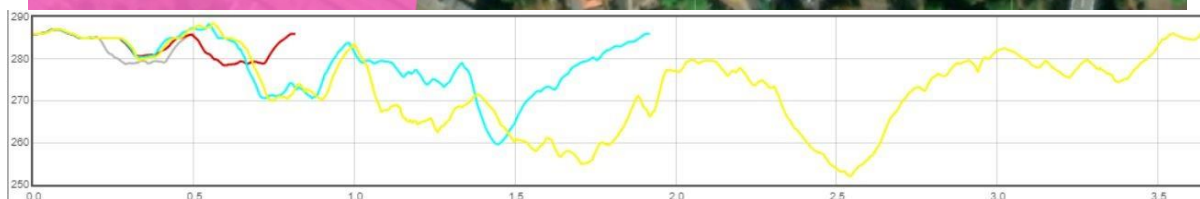
Parkování je možné zakoupit i na místě (platba v hotovosti).

Náhled mapy je také dostupný [zde](#).

- Děti 6 let / Children 6 years
- Děti 7-10 let / Children 7-10 years
- Žáci a žákyně I + II / Pupils I + II
- Kadeti, kadetky a starší / Cadets and older



- 1 START A CÍL / START AND FINISH
- 2 ZÁCHRANÁŘI / MEDICAL POINT
- 3 MYTÍ KOL / BIKE WASH
- 4 RACE OFFICE, MEETINGS, DOPING
- 5 OKIM BRIDGE
- 6 DOUBLE DOM JUMP
- 7 CYKLO CROSS
- 8 BOKABIKE TOBOGÁN
- 9 ÚSTECKÁ STOJKA
- 10 DEPO, FEED ZONE
- 11 DEPO, FEED ZONE



Příjezd na závod:

Příjezd od Prahy:

Dálnice D8 (směr Ústí nad Labem)

Exit 69 (Ústí nad Labem)

Silnice 613 směr Ústí nad Labem

Ubytování:

- 1) **[Pivovar Hotel na Rychtě](#)** (3 km)
Klášteří 75/9, 400 01 Ústí nad Labem
tel.: +420 475 213 138, e-mail: info@pivovarnarychte.cz
www.pivovarnarychte.cz
- 2) **[Interhotel Bohemia](#)** (3 km)
Mírové náměstí 2442/6, 400 01 Ústí nad Labem
tel.: +420 475 311 111, e-mail: info@ihbohemia.com
www.ihbohemia.com
- 3) **[Hotel Vladimír](#)** (3 km)
Masarykova 3128/36, 400 01 Ústí nad Labem
tel.: +420 475 235 111, e-mail: info@cpihotels.com
www.cpihotels.com
- 4) **[Pension Duel](#)** (3 km)
Moskevská 1507/30, 400 01 Ústí nad Labem
tel.: +420 475 210 640, e-mail: pension.duel@volny.cz
www.pensionduel.cz
- 5) **[Clarion Congress Hotel Ústí nad Labem](#)** (3 km)
Špitálské náměstí 3517/1a, 400 01 Ústí nad Labem
tel.: +420 477 075 200, e-mail: reception.cchu@clarion-hotels.cz
www.clarioncongresshotelustinadlabem.com
- 6) **[Greenstar Pension](#)** (4 km)
Jateční 441/37, 400 01 Ústí nad Labem
tel.: +420 604 223 452, e-mail: info@ubytovani-usti.info
www.ubytovani-usti.info
- 7) **[Penzion LADA](#)** (3 km)
Balbínova 161/2, 400 01 Ústí nad Labem
tel.: +420 602 410 569, e-mail: penzionlada@volny.cz
www.penzionlada.cz
- 8) **[Penzion Na Hvězdě](#)** (4 km)
Klíšská 394/169, 400 01 Ústí nad Labem
tel.: +420 603 188 808, e-mail: info@penzion-na-hvezde.cz
www.penzion-na-hvezde.cz
- 9) **[Penzion TERI](#)** (3 km)
Balbínova 415/4, 400 01 Ústí nad Labem
tel.: +420 475 216 607, e-mail: penzionteri@centrum.cz
www.penzionteri.cz

- 10) [Ubytování U Kováře](#) (3 km)
Masarykova 115/182, 400 01 Ústí nad Labem
tel.: +420 604 256 322, e-mail: horik2@seznam.cz
www.penzioukovare.webnode.cz

Partneři závodu v Ústí nad Labem

Partneři seriálu AC HEATING CUP UCI série